



Technische  
Universität  
Braunschweig

TU4Teachers



GEFÖRDERT VOM  
Bundesministerium  
für Bildung  
und Forschung

APS  
Arbeits-,  
Organisations- und  
Sozialpsychologie



INSTITUT FÜR  
PÄDAGOGISCHE  
PSYCHOLOGIE



# KoBB

## Kompetenzorientierte Beratungs- und Begleitstrukturen

**Projektleitung:**

Prof. Dr. Barbara Thies

**Teilprojektleitungen:**

Prof. Dr. S. Kauffeld, Prof. Dr. B. Thies

**Projektteam:**

L. Hannemann, Dr. H. Perst, Dr. G. Uhde, B. Wittner

## Ausgangslage

Hohe Schwundquote MINT-Fächer (z.B. 39% für Mathematik, Heublein, Richter, Schmelzer & Sommer, 2014, 35% Schwundbilanz Mathematik Lehramt Gymnasium, Dekanat Fak. 6 TU BS, 41% Physik Lehramt, Albrecht & Nordmeier, 2011)

→ zu viele potentielle MINT-Lehrkräfte gehen verloren

→ spezifisch auf Bedürfnisse von Lehramtsstudierenden abgestimmte kompetenzorientierte Beratungs- und Begleitstrukturen fehlen (Richter et al., 2011)

→ durch eine frühzeitig einsetzende Beratung sowie Mentoringkonzepte lassen sich Schwundquoten reduzieren (Westphal et al., 2014)

# KoBB

... für Studieninteressierte

⇒ **Online-Self-Assessment**

(Prof. Dr. Simone Kauffeld und Mitarbeiterinnen,  
Institut für Psychologie, Lehrstuhl Arbeits-,  
Organisations- & Sozialpsychologie)



... für Studienanfänger/innen

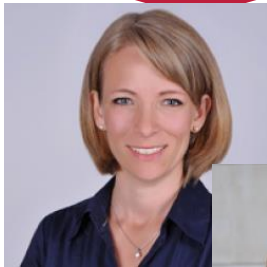
⇒ **Mentoring und ergänzende  
Beratungsstrukturen** (Prof. Dr. Barbara Thies  
und Mitarbeiterinnen, Institut für Pädagogische  
Psychologie)



... im Studienverlauf

⇒ **Classroom-Management-Training**

⇒ **Peer-Mentoring, fortlaufende  
Beratungsstrukturen**





**KoBB**

**... für Studieninteressierte**  
⇒ **Online-Self-Assessment**

... für Studienanfänger/innen  
⇒ Mentoring und ergänzende  
Beratungsstrukturen

... im Studienverlauf  
⇒ Classroom-Management-Training  
⇒ Peer-Mentoring, fortlaufende  
Beratungsstrukturen

**Wer die Wahl hat, hat die Qual,  
daher sind Unterstützungsangebote nötig.**

# Vorteile Online-Self-Assessment

## Online-Self-Assessments

Entscheidung für das passende Studienfach (Gold & Souvignier, 2005)

Falsche Erwartungen werden korrigiert und Enttäuschungen zu Studienbeginn im Vorhinein vermieden (Hasenberg & Schmidt-Atzert, 2014)

Mehr Zufriedenheit mit dem Studium und höherer Studienerfolg (Kubinger et al., 2012)

# Fit4TU-Teachers: Bausteine



[Start](#) | [Wissenstest](#) | [Erwartungsabgleich](#) | [Studienfachspezifischer Kompetenzcheck](#) | [Einblicke ins Studium](#) | [Wussten Sie schon, dass ... ?](#)

[Logout](#)

## Bausteine

[Zurück zur Fachauswahl](#)

Bitte wählen Sie hier den Baustein aus, mit dem Sie starten möchten:

- |   |  |  |
|---|--|--|
|    | <a href="#">Wissenstest</a>                |  ca. 30 Minuten |
|    | <a href="#">Erwartungsabgleich</a>         |  ca. 15 Minuten |
|    | <a href="#">Kompetenzcheck</a>             |  ca. 25 Minuten |
|   | <a href="#">Einblicke ins Studium</a>      |  |
|  | <a href="#">Wussten Sie schon, dass...</a> |  |

Kontakt: [fit4tu@tu-braunschweig.de](mailto:fit4tu@tu-braunschweig.de)

[Impressum](#)

# Wissenstest

Start | **Wissenstest** | Erwartungsabgleich | Studienfachspezifischer Kompetenzen | Einblicke ins Studium | Wussten Sie schon, dass...?

- Fachspezifische Fragen
- Rückmeldung korrekter Lösungen & Lösungswege

## Wissenstest

[Zurück zur Bausteinauswahl](#)

Im folgenden Baustein "Wissenstest" werden Ihnen verschiedene Aufgaben aus den fünf Bereichen Biologie, Physik, Chemie, Mathe und Englisch gestellt. Diese Aufgabenbereiche sind besonders relevant für das Bachelor-Studium der Biologie. Solche oder ähnliche Aufgaben können Ihnen später auch im Studium begegnen.

Beantworten Sie die Fragen selbständig so gut Sie können und lassen Sie sich nicht entmutigen, wenn Sie nicht alle Aufgaben problemlos lösen können. Dieser Test dient der Einschätzung Ihrer aktuellen Fähigkeiten und Vorkenntnisse und soll Ihnen ein realistisches Bild über tatsächliche Aufgabenfelder im Studium vermitteln.

Dieser Test ist kein Auswahltest und gibt keine Auskunft über Ihren späteren Studienerfolg. Nutzen Sie die Aufgaben, um sich und Ihre Vorkenntnisse auszuprobieren und um Aufgabenfelder aus den ersten Studiensemestern kennenzulernen. Sie erhalten nach jeder Testaufgabe Informationen zum Lösungsweg.

Im Anschluss an den Wissenstest finden Sie weiterführende Hinweise zur optimalen Vorbereitung auf das Studium.

Legen Sie sich vorab Stift, Zettel und Taschenrechner bereit. Viel Erfolg!



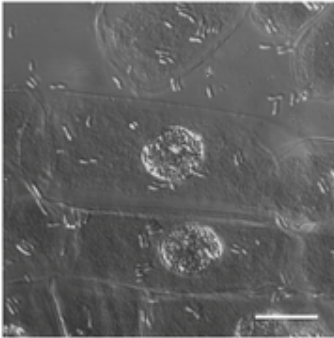
# Wissenstest

Start | Wissenstest | Erwartungsabgleich | Studienfachspezifischer Kompetenzen | Einblicke ins Studium | Wussten Sie schon, dass...?

- Fachspezifische Fragen
- Rückmeldung korrekter Lösungen & Lösungswege

## Wie groß ist ein Bakterium?

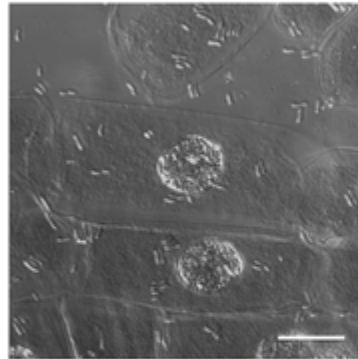
Bakterien auf Pflanzenzellen



- 1mm
- 5-10nm
- 1-5 $\mu$ m

## Lösung: Wie groß ist ein Bakterium

Bakterien auf Pflanzenzellen



- Bakterien sind zwischen 1 und 5  $\mu$ m groß, einzellig und durch ihre kurze Generationszeit sehr anpassungsfähig an wechselnde Umweltbedingungen.
- Bakterien haben eine kugelförmige, stäbchenförmige oder schraubenförmige Gestalt und sind unbeweglich. Sie bewegen sich mit Hilfe ihrer Geißel fort.

# Wissenstest

Start | **Wissenstest** | Erwartungsabgleich | Studienfachspezifischer Kompetenzen | Einblicke ins Studium | Wussten Sie schon, dass...?

[...]



## Physik für Mediziner, Biologen und Pharmazeuten

Autoren: Trautwein, A., Kreibitz, U. & Hüttermann, J.

ISBN: 3-11-019792-8

Copyright De Gruyter Verlag. Reproduced with permission.

Außerdem können Sie für Ihre Vorbereitung auf das Studium einen Mathe-Vorkurs besuchen, der i.d.R **kurz vor Studienstart** angeboten wird. Weitere Informationen dazu finden Sie hier:

Vorkurs

Weitere Angebote für Studieninteressierte finden Sie auch im Baustein „Wussten Sie schon, dass...“ dieses Tools.

**Während des Studiums** empfiehlt es sich, regelmäßig die angebotenen Tutorien zu nutzen, in denen Sie mit erfahrenen Studierenden die Studieninhalte aufarbeiten können. Dazu erhalten Sie zu Studienbeginn von Ihren Lehrenden mehr Informationen.

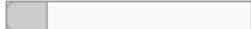
Zusätzlich können Sie sich im **fortgeschrittenen Studium** für Jobs als Tutor/in oder wissenschaftliche Hilfskraft bewerben und sich fachlich mit den Themen des Studiums auseinandersetzen, die Inhalte vertiefen und Ihr Wissen an andere weitergeben.

# Erwartungsabgleich

Start | Wissenstest | *Erwartungsabgleich* | Studienfachspezifischer Kompetenzen | Einblicke ins Studium | Wussten Sie schon, dass...?

- Fragen zu Erwartungen an Studieninhalte
- Rückmeldung zu realen Studieninhalten

**Biodiversität**

0%  100%


**Folgende Inhalte erwarte ich im Biologie-Studium an der TU Braunschweig zu lernen bzw. zu erfahren:**

	<b>ja</b>	<b>nein</b>	<b>weiß ich nicht</b>
Welche Pflanze in der Natur wächst und woran man diese erkennt.	<input type="radio"/>	<input type="radio"/>	<input type="radio"/>
Die gemeinsame Evolution von Blütenpflanze und bestäubenden Tieren.	<input type="radio"/>	<input type="radio"/>	<input type="radio"/>
Anfertigen und Untersuchen von histologischen Präparaten.	<input type="radio"/>	<input type="radio"/>	<input type="radio"/>
Wie und warum die verschiedenen Arten entstanden sind.	<input type="radio"/>	<input type="radio"/>	<input type="radio"/>
Verstehen wichtiger Körperfunktionen.	<input type="radio"/>	<input type="radio"/>	<input type="radio"/>
Etwas über die große Bedeutung von Moosen und Farnen für die Erdgeschichte.	<input type="radio"/>	<input type="radio"/>	<input type="radio"/>
Wie sich Pflanzen an ihre Umwelt anpassen.	<input type="radio"/>	<input type="radio"/>	<input type="radio"/>
Wie das Ökosystem Meer funktioniert.	<input type="radio"/>	<input type="radio"/>	<input type="radio"/>
Das Bestimmen von Pilzen.	<input type="radio"/>	<input type="radio"/>	<input type="radio"/>

# Erwartungsabgleich

Start | Wissenstest | **Erwartungsabgleich** | Studienfachspezifischer Kompetenzen | Einblicke ins Studium | Wussten Sie schon, dass...?

## Erwartungsabgleich

 Zurück zur Bausteinauswahl

Insgesamt stimmen Ihre Erwartungen zu **80%** mit den tatsächlichen Gegebenheiten im Studium überein. Wo dabei konkret Abweichungen zwischen Ihren aktuellen Erwartungen an das Studium und den realen Gegebenheiten im Studium bestehen, können Sie aus der Detailübersicht ersehen.

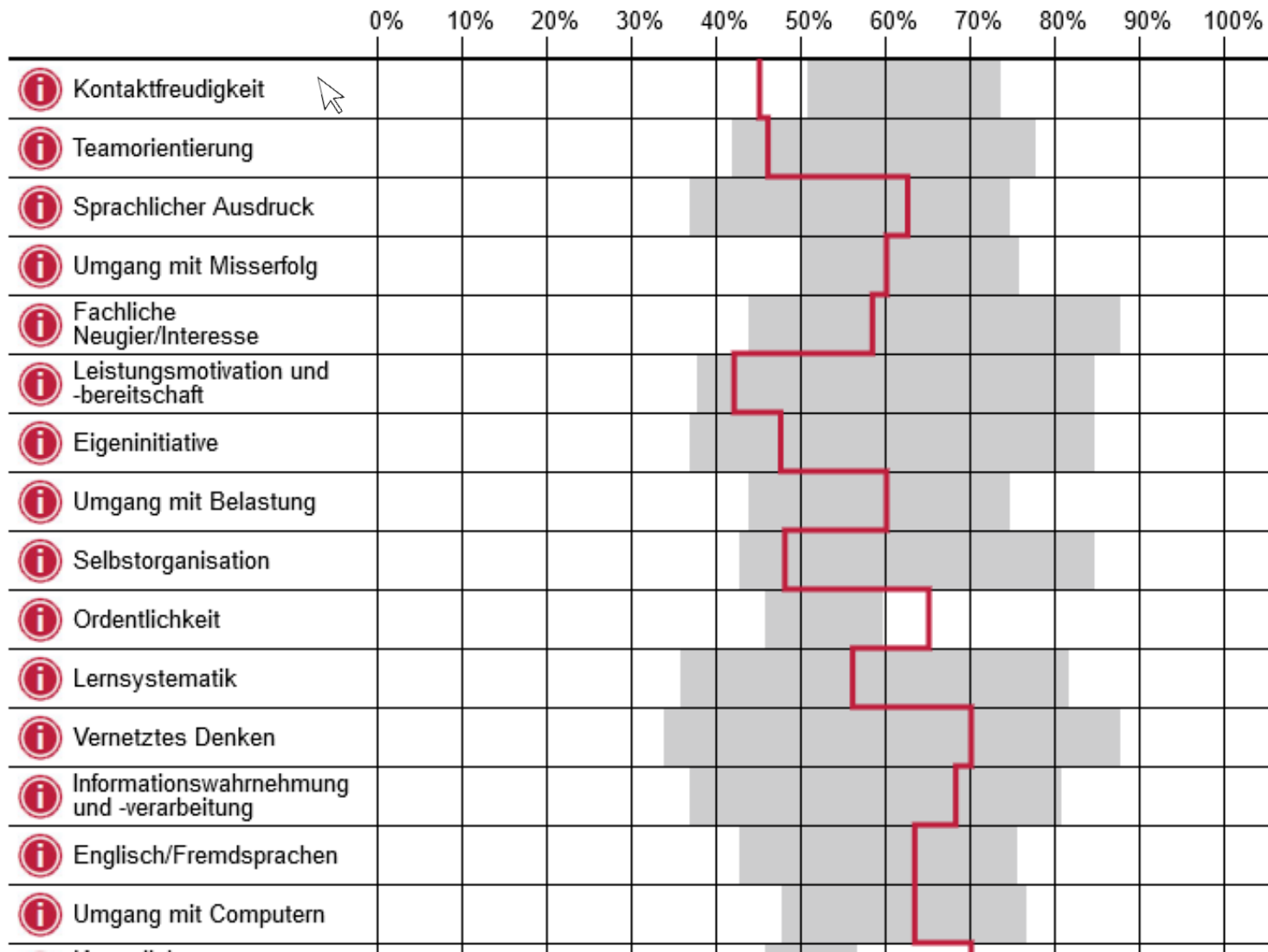
Biodiversität		
...welche Pflanze in der Natur wächst und woran man diese erkennt.	Ihre Erwartung <b>Ja</b>	Studieninhalt <b>Ja</b>
...die gemeinsame Evolution von Blütenpflanze und bestäubenden Tieren.	Ihre Erwartung <b>Ja</b>	Studieninhalt <b>Ja</b>
...anfertigen und Untersuchen von histologischen Präparaten.	Ihre Erwartung <b>Ja</b>	Studieninhalt <b>Ja</b>
...wie und warum die verschiedenen Arten entstanden sind.	Ihre Erwartung <b>Ja</b>	Studieninhalt <b>Ja</b>
...verstehen wichtiger Körperfunktionen.	Ihre Erwartung <b>Ja</b>	Studieninhalt <b>Ja</b>
...etwas über die große Bedeutung von Moosen und Farnen für die Erdgeschichte.	Ihre Erwartung <b>Ja</b>	Studieninhalt <b>Ja</b>
...wie sich Pflanzen an ihre Umwelt anpassen.	Ihre Erwartung <b>Ja</b>	Studieninhalt <b>Ja</b>
...wie das Ökosystem Meer funktioniert.	Ihre Erwartung <b>Ja</b>	Studieninhalt <b>Nein</b>
...das Bestimmen von Pilzen.	Ihre Erwartung <b>Ja</b>	Studieninhalt <b>Ja</b>

Im Modulbereich Biodiversität wird Ihnen die Vielfalt des Lebens vermittelt. Dabei sind fundierte Artenkenntnis von Pflanzen und Tiere ebenso wichtig, wie das Verständnis von Lebensgemeinschaften aber auch der histologische Aufbau einzelner Individuen. Diese Grundlagen sind essentiell, um später in zellbiologischen Modulen die richtigen Zellen oder biochemischen Modulen die richtigen Reaktionsräume in der Zelle identifizieren zu können oder in der Genetik die Evolution zu verstehen bzw. Lebensräume von Mikroorganismen zu erklären. Dabei wird in der Braunschweiger Biologie Meeresbiologie und Humanbiologie nur teilweise behandelt.



# Studienfachspezifische Kompetenzen

Start | Wissenstest | Erwartungsabgleich | *Studienfachspezifischer Kompetenzen* | Einblicke ins Studium | Wussten Sie schon, dass...?



Kontaktfreudigkeit ist wichtig, um mit den zukünftigen KommilitonenInnen in Kontakt zu kommen. Diese können einen in alltäglichen und schwierigen Situationen im Studium unterstützen. Wer in engem Kontakt mit seinen KommilitonenInnen steht, hat es im Studium oft leichter, da Aufgaben gemeinsam bewältigt werden, sich ganz oft neue Blickwinkel und Ideen im Team ergeben und Informationen untereinander ausgetauscht werden können.

# Einblicke ins Studium

Start | Wissenstest | Erwartungsabgleich | Studienfachspezifischer Kompetenzen | *Einblicke ins Studium* | Wussten Sie schon, dass...?

## ■ Erfahrungsberichte älterer Studierender oder von Schlüsselpersonen

Florian, zum Zeitpunkt des Interviews im 5. Semester des Bachelorstudiums Biologie



### Weshalb studierst du Biologie an der TU Braunschweig? Welche Vorteile siehst du hier?

Mir gefällt, dass die TU Braunschweig im Bachelor Biologie ein breites Angebot der verschiedenen Fachrichtungen hat. Neben den heute wichtigen molekularbiologischen Aspekten wie Biochemie, sind auch die klassischen wie Zoologie und Botanik vertreten und man kann frei wählen, in welche Richtung man gehen möchte. Ein weiterer Vorteil sind die Forschungszentren in der Region, die einen Zugang zur aktuellen außeruniversitären Forschung bieten.

### Was hast du dir anders vorgestellt? Was hattest du nicht erwartet?

Ich war überrascht, wie verschult das Studium vor allem in den ersten Semestern ist. Das ist jedoch auch recht hilfreich, da man Anfang doch noch ein bisschen mit der neuen Situation überfordert ist. Da kommt es einem ganz gelegen, wenn das Stundenplanzusammenstellen schon erledigt wurde. Etwa ab dem 4. Semester kann man seine Module dann selbst wählen.

### Was ist das Besondere an Biologie an der TU Braunschweig?

Die vielen Praktika. Zu fast jedem Modul außer Mathe gehört auch ein Teil, der im Labor absolviert werden muss. So lernt man viele (molekular) biologische Arbeitsmethoden in der Praxis kennen, die man später bei seiner Arbeit als Biologe braucht.

**Welche 3 Tipps / Hinweise würdest du einem Studienanfänger mit auf den Weg geben?** Geht zu den Vorlesungen – es bringt wirklich was, auch wenn man das manchmal bezweifelt.

Zieht nach Braunschweig – wer pendelt, kann abends oft nicht dabei sein.

Schaut /hört euch um – die Uni hat auch außerhalb des Stundenplans noch einiges zu bieten (ArtHouse Kino, Science Slams, interessante Vorlesungen etc.).


Catherine und Niels, beide im 6. Semester des Bachelorstudiums Biologie



# Einblicke ins Studium

Start | Wissenstest | Erwartungsabgleich | Studienfachspezifischer Kompetenzen | *Einblicke ins Studium* | Wussten Sie schon, dass...?

Einblicke ins Studium

 Zurück zur Bausteinauswahl

Prof. Dr. Robert Hänsch, Studiendekan der Biologie

Biologie an der TU Braunschweig - Studiendekan





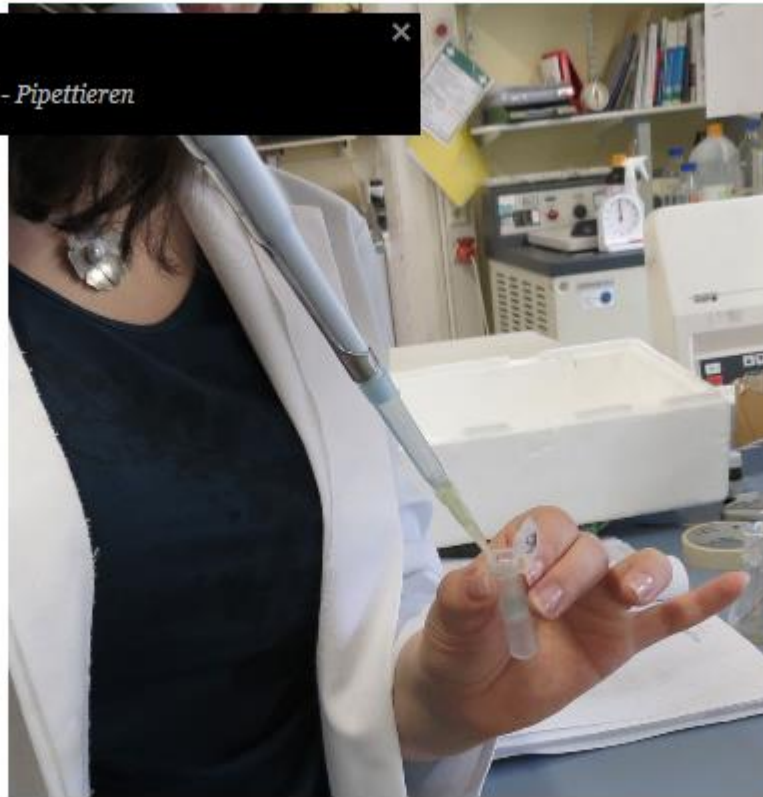
# Einblicke ins Studium

Start | Wissenstest | Erwartungsabgleich | Studienfachspezifischer Kompetenzen | *Einblicke ins Studium* | Wussten Sie schon, dass...?

Bildergalerie

Biologie

*Alltägliche Laborarbeit - Pipettieren*




# Wussten Sie schon, dass...?

Start | Wissenstest | Erwartungsabgleich | Studienfachspezifischer Kompetenzen | Einblicke ins Studium | *Wussten Sie schon, dass...?*

- Hinweise zu Angeboten der Uni, zur Stadt und zur Region
- Verlinkungen auf spez. Info-Seiten

Wussten Sie schon, dass...

 Zurück zur Bausteinauswahl

Hier haben wir Ihnen nützliche Informationen rund um das Studium zusammengestellt. Wenn Sie sich für Informationen besonders interessieren, klicken Sie auf „weitere Infos“! Sie werden dann in einem neuen Tab auf weiterführende Internetseiten geführt. Gerne können Sie sich die Informationen als Liste speichern, um die Seiten später noch einmal zu besuchen [\[pdf\]](#)

Besonderheiten der TU Braunschweig

Informationsangebote der TU

Braunschweig und Region

Informationen für Biologie-Studierende

# Wussten Sie schon, dass...?

Start | Wissenstest | Erwartungsabgleich | Studienfachspezifischer Kompetenzen | Einblicke ins Studium | *Wussten Sie schon, dass...?*

## Informationsangebote der TU



...die erste Anlaufstelle für Studieninteressierte unser Studierendenservice-Center ist?

Hier gibt es alle Informations-, Beratungs- und Serviceleistungen unter einem Dach. [»Weitere Infos](#)

...Sie sehen können, wie die TU Braunschweig im Vergleich zu anderen Universitäten bei den angebotenen Studiengängen abschneidet?

Die „Zeit“ bietet jedes Jahr ein Hochschulranking online an. Zudem finden Sie hier viele interessante Fakten über die TU Braunschweig auf einer Seite. [»Weitere Infos](#)

...das Immatrikulationsamt Ihr Ansprechpartner in Sachen Zulassung und Immatrikulation ist?

Außerdem werden hier Fragen zu den Semester- und Studienbeiträgen beantwortet. [»Weitere Infos](#)

...die Zentrale Studienberatung Ihnen hilfreiche Informationen zur Wohnungssuche bereitstellt?

Hier können Sie sich über unsere Studentenwohnheime und andere Wohnungsangebote informieren. [»Weitere Infos](#)

...Sie vor dem Studium vieler Studiengänge Unterstützung dabei bekommen können, Ihre Mathematik-Kenntnisse aufzufrischen?

Dazu bietet die TU Braunschweig Mathematik-Vorkurse an, um Studienanfänger im Vorfeld auf einen Wissensstand zu bringen. [»Weitere Infos](#)

...das „Erstsemester-ABC“ eine gute Hilfestellung beim Studienstart ist?

Es bringt Ihnen wichtige Begriffe rund um das Studium an der TU Braunschweig näher. [»Weitere Infos](#)

...es Hochschulinformationstage an der TU Braunschweig gibt?

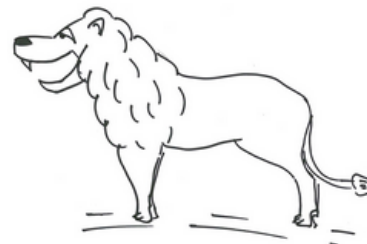
Hier können Schülerinnen und Schüler der Oberstufe sowie ihre Lehrkräfte und Eltern Informationen rund ums Studium erhalten. [»Weitere Infos](#)

...die TU Braunschweig viele spezielle Angebote für Schülerinnen, Schüler und Schulklassen bereitstellt?

Zum Beispiel das Agnes-Pockels-SchülerInnen-Labor. [»Weitere Infos 1](#) | [»Weitere Infos 2](#)

## Braunschweig & Region

### Allgemeine Informationen



...Sie sich Videos zu Braunschweig im Internet anschauen können?

[»Weitere Infos](#)

...Sie Braunschweig auch einmal aus einer ganz anderen Perspektive betrachten können?

Auf den Seiten der Stadt Braunschweig gibt es die Möglichkeit, Panorama- oder Webcambilder von Braunschweig anzusehen. [»Weitere Infos](#)

...die Stadt Braunschweig seit dem 1. November 2011 in 19 Stadtbezirke eingeteilt ist?

Die für spezielle örtliche Angelegenheiten zuständigen politischen Interessenvertretungen der Bürger und Bürgerinnen heißen Stadtbezirksräte. An ihrer Spitze stehen Bezirksbürgermeisterinnen oder Bezirksbürgermeister. [»Weitere Infos](#)

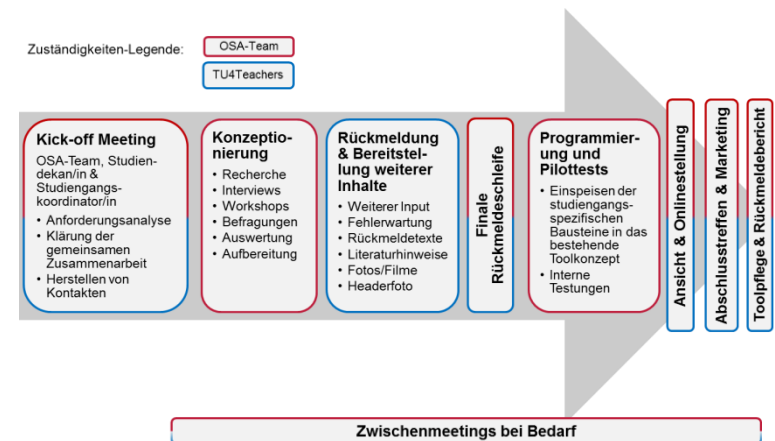
...dass Studierende in Braunschweig gerne gesehen sind?

Neben vielen Vergünstigungen erhalten Studierende, die sich erstmalig in Braunschweig mit Hauptwohnung anmelden, eine Zuzugsprämie. [»Weitere Infos](#)

### Forschung & Wissenschaft

# Fit4TU-Teachers: Vorgehen

- Umsetzung in Zusammenarbeit mit den beteiligten Fächern
- Ein Fach pro Semester
  - Erarbeitung während des Semesters
  - Online jeweils zum folgenden Semester
- Erster Baustein „Lehrer werden“ in Zusammenarbeit mit den Bildungswissenschaften
- Es folgen sukzessive die MINT-Fächer des Lehramts
  - Biologie
  - Physik
  - Chemie
  - Mathematik





# KoBB

... für Studieninteressierte  
⇒ Online-Self-Assessment

**... für Studienanfänger/innen**  
**⇒ Mentoring und ergänzende**  
**Beratungsstrukturen**

... im Studienverlauf  
⇒ Classroom-Management-Training  
⇒ Peer-Mentoring, fortlaufende  
Beratungsstrukturen

# Wissenschaftliche Grundlage (z.B. Heublein, 2014; Blüthmann & Thiel, 2011)

Auf den  
Studienerfolg  
wirken sich  
aus...

Individuelle Faktoren, u.a.

- kognitive & motivationale Eingangsfaktoren
- Informiertheit

Studienbedingungen, u.a.

- Qualität des Studienangebots
- Betreuungsleistungen
- Lehramtsstudierende: fehlender Praxisbezug

Lebensbedingungen, u.a.

- Erwerbstätigkeit
- Familiensituation

# Beratungs- & Begleitstrukturen

es  
bestehen  
bereits...

Mentoring für Schüler/innen  
(CHECK-IN)

Studiengangskoordination

Orientierungswoche

obligatorische Beratungsgespräche

## Beratungs- & Begleitstrukturen

Mentoring

„Traditionelles  
Mentoring“  
(Studienbeginn)

Peer-Mentoring  
(Studienverlauf)

Classroom-  
Management-  
Training



um...

- Selbstwirksamkeitsüberzeugungen zu verbessern
- emotionale Stabilität aufzubauen
- professionelle Lehrer/innen-Identität zu erarbeiten

(Weiß et al., 2013, Westphal et al., 2014, Richter et al., 2011)



hohe Schwundquoten zu reduzieren,  
v.a. in MINT-Fächern



# KoBB

... für Studieninteressierte  
⇒ Online-Self-Assessment

... für Studienanfänger/innen  
⇒ Mentoring und ergänzende  
Beratungsstrukturen

... im Studienverlauf  
⇒ **Classroom-Management-Training**



# Classroom-Managementtraining

*„Wie krieg ich Schüler/innen dazu, sich an Regeln zu halten?“*

*„Theoretisch weiß ich ja wie es geht - Nur WIE setze ich das in der Praxis um?“*

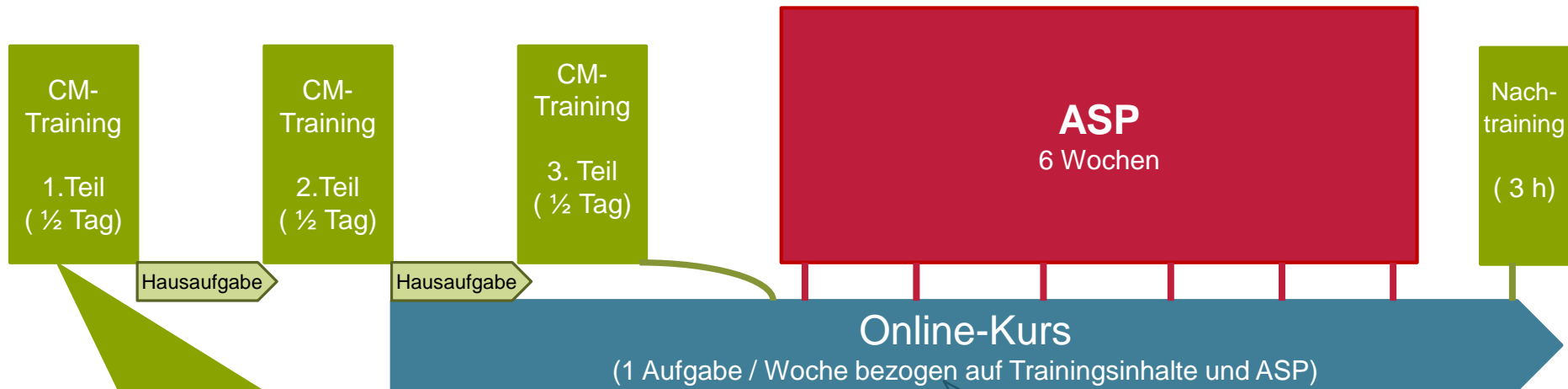
- Lehrkräfte fühlen sich zu Beginn ihrer praktischen Tätigkeit oft ungenügend vorbereitet und stark verunsichert (Havers, 2010; Lubitz, 2006; Melnick & Meister, 2008).
- In der Anwendung des theoretischen Wissens in der Klasse erleben sie häufig Probleme. (Klusmann, Kunter, Voss, & Baumert, 2012). Als eine Ursache hierfür wird oft der als unzureichend erlebte Praxisbezug in der universitären Ausbildung angeführt (Kolbe & Combe, 2004; O'Neill & Stephenson, 2012).
- Effektive Classroom-Managementkompetenzen stellen eine Ressource im Umgang mit Belastungen dar (Kiel, Frey & Weiß, 2013).
- Ziel von Classroom-Management ist u.a. die Reduktion von Unterrichtsstörungen, um möglichst viel aktive Lernzeit zu ermöglichen (Helmke, 2003, 2014; Seidel, 2009)

*„Was mach ich, wenn die Schüler/innen nicht auf mich hören?“*

*„Wie kann ich für Ruhe sorgen?“*

*„Wie reagiere ich richtig auf Störungen?“*

# Classroom-Managementtraining



Kognitiv-behaviorales Training zur Stärkung und Vermittlung von Classroom-Managementkompetenzen

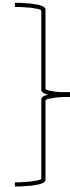
CM-Training für 150 Studierende vor dem ASP, restliche Studierende nach dem ASP

Kleinere Transferaufgaben auf StudIP:

1. Vor dem ASP: bezogen auf kognitive Elemente (z.B. Selbstverbalisationen)
2. Während des ASP: bezogen auf Situationen im Unterricht, sowohl kognitive als auch handlungsbezogene Elemente

# Nächste Schritte

- Online-Self-Assessment
- Mentoring
- Classroom-Management-Training



starten im Wintersemester  
2016/2017



begleitende Evaluation aller Konzepte





Technische  
Universität  
Braunschweig

Braunschweig



INSTITUT FÜR  
PÄDAGOGISCHE  
PSYCHOLOGIE



Vielen

Dank!

# KoBB

## Beratung und Begleitung

Kontakt:

Prof. Dr. S. Kauffeld

Prof. Dr. B. Thies

s.kauffeld@tu-bs.de

barbara.thies@tu-bs.de

0531/391-2547

0531/391-94002