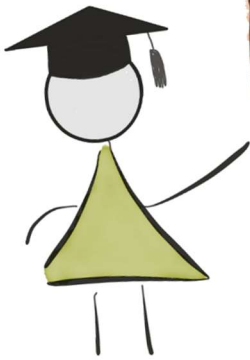


Toolbox Lehrerbildung Thementag

Verbesserte Lehrerbildung durch Vernetzung von Fachwissenschaft,
Fachdidaktik und Erziehungswissenschaft mit der Toolbox
Lehrerbildung



WANN? Montag, 18. Juni 2018, ca. 10 bis 17 Uhr

WO? TUM School of Education, Marsstr. 20-22, 80335 München

WIE? Informationen und Anmeldung ab April unter:
<https://toolbox.edu.tum.de/thementag>

WER? Vertreterinnen und Vertreter aller Phasen der Lehrerbildung

WARUM? Einblick in die Lernplattform erlangen, um sie anschließend in
der Lehre einsetzen und Netzwerke aufbauen zu können

Das Projekt Toolbox Lehrerbildung ist ein Arbeitsbereich von Teach@TUM und wird im Rahmen der Qualitätsoffensive Lehrerbildung gefördert.

Die Toolbox Lehrerbildung hat als Lernplattform (toolbox.edu.tum.de) für den MINT-Bereich den Fokus auf der berufsfeldbezogenen Verbindung der in der Lehramtsausbildung einbezogenen Disziplinen: Fachwissenschaft, Fachdidaktik und Erziehungswissenschaft. Ein zentrales Element der Toolbox Lehrerbildung sind digitale, didaktisch aufbereitete Lehr-Lern-Module, die u.a. gesciptete Unterrichtsvideos beinhalten, um damit Bezüge zwischen den genannten Disziplinen und der Schulpraxis herzustellen und so professionsorientiertes, disziplinübergreifendes und individualisiertes Lehren und Lernen zu unterstützen und dabei eine flexible und ökonomische Anwendung zu ermöglichen.

In Präsentationen und interaktiven Workshops möchten wir Ihnen die Toolbox Lehrerbildung vorstellen, Möglichkeiten der Nutzung aufzeigen und über Inhaltsbereiche diskutieren.

Wir freuen uns darauf, Ihnen die Toolbox Lehrerbildung zu zeigen und Ihnen eine Möglichkeit zu geben, sich mit ihr vertraut zu machen und mit uns zu diskutieren.

Mit herzlichen Grüßen

Prof. Dr. Doris Lewalter; Prof. Dr. Maria Bannert, Prof. Dr. Jürgen Richter-Gebert und das Team der Toolbox Lehrerbildung

Bis zum Thementag am 18.06.2018 befindet sich die Toolbox Lehrerbildung in einer Beta-Testphase und die Nutzung ist nur im Zusammenhang mit einer Evaluation möglich (bei Interesse können Sie sich gerne jederzeit mit uns in Verbindung setzen: toolbox@edu.tum.de). Der Thementag ist gleichzeitig die Öffnung der Toolbox Lehrerbildung für die Öffentlichkeit. Derzeit entstammen die Lehr-Lernmodule aus den fachwissenschaftlichen und fachdidaktischen Bereichen der Mathematik und Informatik.